

Preisgekrönte Farben

MICROPIGMENTATION COLOURS

AUSGEZEICHNET MIT



AUGENBRAUEN

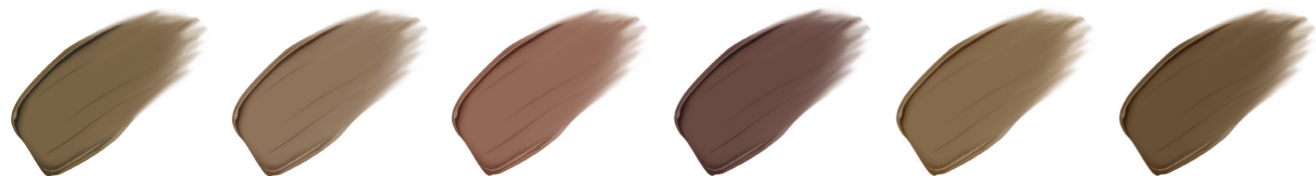


blond (n) Art. Nr. 19182
aschiger Blondton für sehr helle Typen

havanna (n) Art. Nr. 19180
neutrales Blondbraun für keltische Typen

light brown (n) Art. Nr. 19184
weiches Hellbraun für hellblonde Typen

natural brown (n) Art. Nr. 19197
natürliches Braun, für hellblonde und rötliche Typen



dark rosegold (w) Art. Nr. 19183
dunkles Goldbraun mit rötlichem Unterton für Sommersprossentypen

nougat (w) Art. Nr. 19187
helles bis mittleres Braun für ein warmes und intensives Ergebnis

chocolate (k) Art. Nr. 19189
mittleres Braun für europäische bis mitteleuropäische Typen

classic brown (k) Art. Nr. 19185
mittleres bis dunkles Braun für mitteleuropäische Typen



umber earth (k) Art. Nr. 19188
kaltes Braun bei grauhaarigen oder aschigen Typen

hazelnut (w) Art. Nr. 19195
warmes Goldbraun ohne Graustich für mitteleuropäische Typen

dark brown (k) Art. Nr. 19194
klassisches Dunkelbraun für europäische bis dunkle Typen

espresso (n) Art. Nr. 19186
dunkles Kaffeebraun für orientalische Typen

coffee (n) Art. Nr. 19198
aschiges Dunkelbraun für olivfarbenen und dunkle Typen

ebony (k) Art. Nr. 19196
sehr dunkles Braun mit olivem Unterton für südliche Typen

LID



carbon black Art. Nr. 19075
leuchtendes, intensives Tiefschwarz

- keine Schwermetalle & Mineralien
- keine PAK & kein NDELA
- kein Nickel & keine AZO-Farbstoffe
- steril und mehrfach getestet alle
- Farben untereinander mischbar
- hohe Pigmentdichte
- kein Rotstich nach der Ausheilung
- weniger Durchgänge erforderlich
- zertifiziert und geprüft nach: ISO 9001 und DIN EN ISO 13485
- mikrobiologisch unbedenklich



Mischen Sie Farben individuell passend zum Hauttyp ihrer Kunden und kreieren Sie so ein optimales Farbergebnis.

MISCHEN

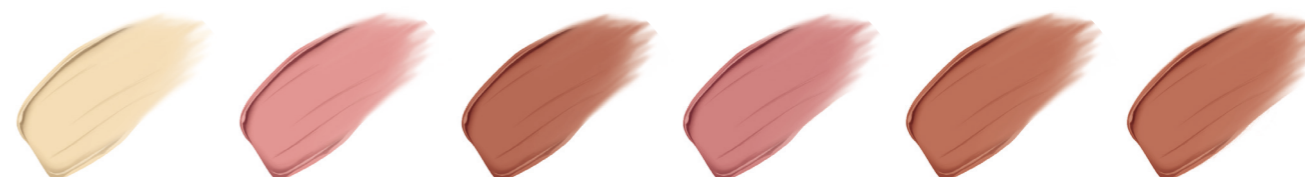


warming effect (w) Art. Nr. 19190
erwärmt und erhellt jede Farbe, wirkt Grau und Blau entgegen

MICROPIGMENTATION COLOURS

Micropigmentation Colours zum Pigmentieren von Augenbrauen, Lippen, Lidern und human-medizinischer Bereiche. Die hochviskose Textur der Farben bietet eine exzellente Farbstabilität und lässt sich leicht in die Haut einarbeiten. Hergestellt in Deutschland.

LIPPEN



whitish (n) Art. Nr. 19170
natürlicher Weißton, für Kontraste und Highlights (Lip Light)

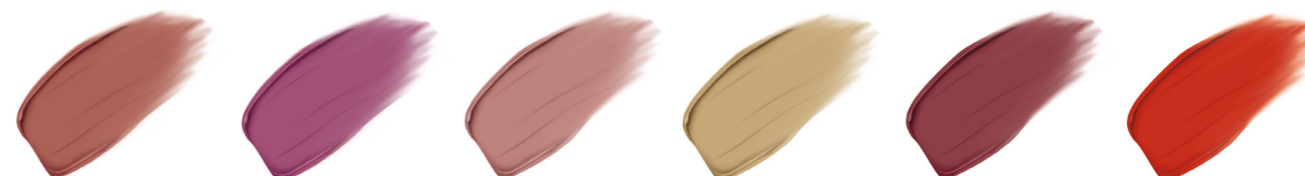
antique nude (w) Art. Nr. 19096
braunpink mit orangen Untertönen für einen natürlichen Nude-Look

caramel (w) Art. Nr. 19088
bräunlicher Nude Ton mit mediterranem Touch

old rouge (k) Art. Nr. 19093
natürlicher Nude Klassiker

red brick (n) Art. Nr. 19087
ausdrucksstarkes Braun für intensive Konturen

teakwood (w) Art. Nr. 19092
lebendiger, warmer Naturton ideal zum Einschattieren



sunset (w) Art. Nr. 19091
weicher Terrakotta Ton für ein dezentes, natürliches Rot

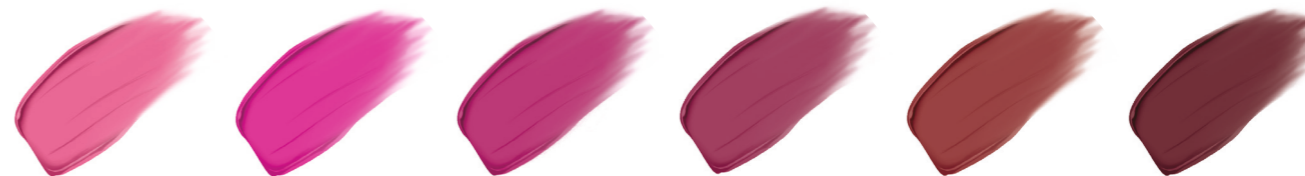
rosewood (w) Art. Nr. 19086
dezent, rosiger Nude Ton für dunklere Typen (Klassischer Rosenholz Ton)

cinnamon (n) Art. Nr. 19089
heller Zimt-Ton mit gelb-bräunlichem Touch mittlere Farbtintensität für gebräunte Typen

purity nude (n) Art. Nr. 19080
edler Nude Ton für ein intensives Farbergebnis

red cinnamon (n) Art. Nr. 19083
dunkler Zimt-Ton mit rot-bräunlichem Touch für Wintertypen

red velvet (n) Art. Nr. 19085
klassisches Chanel Rot sehr Farbtintensiv



rose garden (k) Art. Nr. 19094
frisches, dezentes Rosa für einen natürlichen Look

fresh orchid (k) Art. Nr. 19081
leuchtendes, intensives Rosa mit roten bis pinken Untertönen für Pink Liebhaber

sweet vintage (k) Art. Nr. 19082
deckender, leuchtender Fuchsia Ton mit Pink Effekt

rubin (n) Art. Nr. 19090
sehr farbtintensives Beerenpink für ausdrucksstarke Lippen

dark cherry (k) Art. Nr. 19095
dunkler, weinroter Ton mit rotblauen Untertönen für dunkle Hauttypen

passion fruit (k) Art. Nr. 19084
Mystic Look bei vollen Lippen heilt sehr dunkel ab

CAMOUFLAGE / HAUT



whitish (n) Art. Nr. 19170
natürlicher Weißton, für Kontraste und Highlights

skin (w) Art. Nr. 19171
warmer Hautton mit rötlichem Unterton für nordische Typen

sahara (w) Art. Nr. 19172
warmer Hautton mit weissen und gelben Untertönen

terracotta (w) Art. Nr. 19173
warmer Hautton mit gelbem Unterton wirkt Blaustich entgegen

mud (k) Art. Nr. 19177
kalter Hautton mit goldbraunem Unterton

make up (w) Art. Nr. 19174
warmer Hautton mit graubraunem Unterton für gebräunte Typen



neutral nude (w) Art. Nr. 19193
für einen hellen Hautton mit gelbbraunen Untertönen

natural nude (n) Art. Nr. 19192
lebendiger Naturton, ideal zum Einschattieren

tundra mud (n) Art. Nr. 19191
Taupeton mit olivem Touch für keltische Typen (wirkt Rotstich entgegen)

rose nude (k) Art. Nr. 19175
kühler, zarter Hautton mit gelbbraunen staubigen Untertönen

antique nude (w) Art. Nr. 19096
braunpink mit orangen Untertönen für einen natürlichen Nude-Look

dark nude (k) Art. Nr. 19176
kühler, Hautton mit zartem braunrosa Touch

Der Buchstabe im Farbnamen kennzeichnet den Farbtyp: n = neutrale Farbe w = warme Farbe k = kühle Farbe